



## installations d'étalonnage mécanique n° 7791, complètes

**7706**

Réf. n° **96521074**  
GTIN **4018754180967**  
Modèle **7706-11PC**

**Désignation.** Système de calibrage, complet

### Caractéristiques.

- mesure sans déplacement du point d'application de la force
- grâce à un système de transmission de force spécial, le dispositif d'étalonnage mécanique n° 7791 évite un déplacement du point d'application de la force pendant le processus d'étalonnage
- entraîné par le volant, le levier placé sous le rail de contrôle est déplacé linéairement par une broche
- le mouvement linéaire est transformé en un mouvement rotatif qui agit sur le capteur de mesure
- la clé dynamométrique à calibrer reste constamment dans sa position pendant toute la durée du calibrage
- de cette manière, les erreurs de mesure résultant d'un déplacement du point d'application de la force sont évitées
- une douille à billes à faible frottement permet d'aligner automatiquement la clé dynamométrique sur le plan horizontal
- une autre douille à billes assure un appui sans frottement de la clé dynamométrique
- la réduction ainsi obtenue des forces transversales sur le capteur de mesure et du frottement sur le support de la clé dynamométrique entraîne une réduction des erreurs de mesure
- Brevets en cours d'homologation
- Inclus dans la livraison :
  - Capteur de mesure
  - Adaptateur carré
  - Adaptateur USB et câble pour la transmission des données de mesure à un ordinateur personnel
  - Logiciel de gestion pour les certificats d'étalonnage

### Avantages.

Mesure sans déplacement du point d'impact de la force

## Attributs techniques.

Largeur mm (b)	690 mm
Hauteur mm (h)	600 mm
Longueur mm (L)	1780 mm

## Données logistiques.

Profondeur mm (IFS)	1780
Largeur	690
Hauteur mm (IFS)	600
Longueur (emballé, mm)	1780
Largeur (emballé, mm)	690
Hauteur (emballé, mm)	600
Volume (emballé, dm3)	736.92 dm3
Réf. n°	96521074
Poids (brut, kg)	110,500
Poids PAP (kg)	0,000
Poids PVC (kg)	0,000
GTIN	4018754180967
Pays d'origine AWR	GERMANY
Région d'origine	Nordrhein-Westfalen
WEEE/ElektroG	Großgeräte B2B
Position tarifaire	90318080
Emballage	1
Poids	110500 g

## Liste de pièces.



83070026  
Inserts en mousse pour  
le couvercle



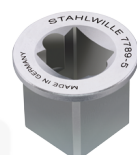
83070016  
Inserts en mousse pour  
le couvercle



83070006  
Inserts en mousse pour  
le couvercle



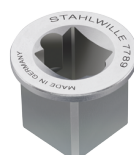
81320002  
Mallette en plastique



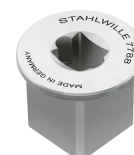
58524091  
Adaptateur carré



58524090  
Adaptateur carré



58521089  
Adaptateur carré



58521088  
Adaptateur carré



58521087  
Adaptateur carré



52110054  
Câble



81500004  
Caisse en plastique,  
vide



81500003  
Caisse en plastique,  
vide



58243040  
Embouts de calibrage  
carré



58243020  
Embouts de calibrage  
carré



58243005  
Embouts de calibrage  
carré



58243004  
Embouts de calibrage  
carré



83071031  
Plateau de rangement  
pour valise en plastique



83071030  
Plateau de rangement  
pour valise en plastique



52110192  
Extension pour réf.  
7792 jusqu'à 3 000 N·m



52110092  
Dispositif de calibrage  
mécanique jusqu'à  
1 000 N·m



52110051  
Câble jack



52111057  
Adaptateur USB



91100522  
Matériel d'emballage

## Variantes.

Réf. n°	n° de modèle (ERP)	Désignation de l'article (Autom.)	GTIN
96521068	7706-8PC	Système de calibrage, complet	4018754179138
96521069	7706-9PC	Système de calibrage, complet	4018754179145
96521070	7706-10PC	Système de calibrage, complet	4018754179152
96521074	7706-11PC	Système de calibrage, complet	4018754180967

