



## IMPACT-doppen TORX® 1/2"

2308TX

Artikelnr. 23080024  
GTIN 4018754015337  
Model 2308TX IMP E 24



**Aanwijzing.** IMPACT-dop 1/2 " E24 L.41,2mm

**Eigenschappen.**

- voor uitwendige TORX® bouten
- 1/2" aansluiting
- Chrome Alloy Steel, gebruieneerd

## Voordelen.

1/2" aansluiting.

## Hoogtepunten van het product.



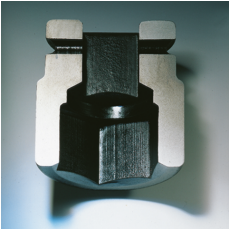
### Krchtig en veerkrchtig.

De doppen zijn gemaakt van hoogwaardig chroomlegeringstaal. Ze zijn gehard in olie om spanning en vervorming te voorkomen.



### Geoptimaliseerde functionaliteit.

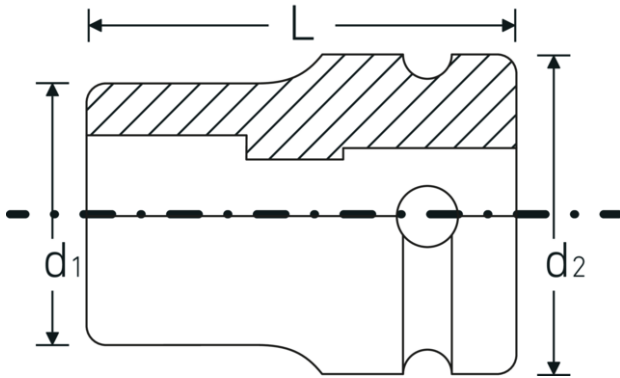
Alle IMPACT-doppen hebben een doorlopend boorgat voor de verbindingssstift en een diepe groef voor de rubberen veiligheidsring. De verbindingssstift wordt bij gebruik niet belast.



### Hoge pasnauwkeurigheid.

De hoge mate van maatvastheid door extreem lage toleranties garandeert een optimale, spelingsvrije overbrenging van de kracht van de slagmoersleutel op de dop en een duidelijk verhoogde duurzaamheid.

## Technische tekening.



## Technische kenmerken.

Uitvoerprofiel	TORX®
Uitvoerprofiel TORX® (mm)	22,1 mm
Aandrijving vierkant binnen (inch)	1/2 "
d1	30 mm
d2	30 mm
Maat uitvoerprofiel	E24
Lengte mm (L)	41,2 mm

## Logistieke gegevens.

Diepte mm (IFS)	42
Breedte mm (IFS)	30
Hoogte mm (IFS)	30
Lengte (verpakt, mm)	170
Breedte (verpakt, mm)	70
Hoogte (verpakt, mm)	45
Volume (verpakt, dm <sup>3</sup> )	0.5355 dm <sup>3</sup>
Artikelnr.	23080024
Gewicht (bruto, KG)	1,490
Gewicht PAP (KG)	0,000
Gewicht PVC (KG)	0,008
GTIN	4018754015337
Land van oorsprong AWR	GERMANY
Regio van oorsprong	Nordrhein-Westfalen
WEEE/ElektroG	nicht ear-pflichtig
Douanetarief nr.	82042000
Verpakkingsstandaard	10
Gewicht (g)	149 g

## Varianten.

Artikelnr.	Modelnr. (ERP)	Beschrijving	GTIN
23080010	2308TX IMP E 10	IMPACT-dop 1/2 " E10 L.38mm	4018754015276
23080012	2308TX IMP E 12	IMPACT-dop 1/2 " E12 L.38mm	4018754015283
23080014	2308TX IMP E 14	IMPACT-dop 1/2 " E14 L.38mm	4018754015290
23080016	2308TX IMP E 16	IMPACT-dop 1/2 " E16 L.38mm	4018754015306
23080018	2308TX IMP E 18	IMPACT-dop 1/2 " E18 L.38mm	4018754015313
23080020	2308TX IMP E 20	IMPACT-dop 1/2 " E20 L.38mm	4018754015320
23080024	2308TX IMP E 24	IMPACT-dop 1/2 " E24 L.41,2mm	4018754015337

## GTIN-code.



## Accessoires.



39022530  
Verbindingsstift



39012440  
Rubberringen