



## Sistema di calibrazione completo

**7706**

Nr. art **96521074**

GTIN **4018754180967**

Modello **7706-11PC**

### Designazione.

Impianto di calibrazione completo

### Descrizione.

- Misurazione senza spostamento del punto di applicazione della forza
- Grazie ad uno speciale sistema di trasmissione della forza, il dispositivo di taratura meccanica No. 7791 evita uno spostamento del punto di applicazione della forza durante il processo di taratura.
- azionata dal volantino, la leva montata sotto la guida di prova è mossa linearmente da un mandrino
- il movimento lineare è convertito in un movimento rotatorio che agisce sul trasduttore
- la chiave dinamometrica da calibrare rimane costante nella sua posizione durante l'intero processo di calibrazione
- in questo modo si evitano gli errori di misurazione derivanti dallo spostamento del punto di applicazione della forza
- la chiave dinamometrica è allineata automaticamente in orizzontale da una boccia a sfera a basso attrito
- un'altra boccia a sfera assicura il supporto senza attrito della chiave dinamometrica
- la conseguente riduzione delle forze trasversali sul trasduttore e l'attrito sul supporto della chiave dinamometrica porta ad una riduzione degli errori di misura.
- Brevetti in corso
- Incluso nella consegna:
  - Trasduttore
  - Adattatore quadrato
  - Adattatore e cavo USB per trasferire i dati di misurazione a un personal computer
  - Software di amministrazione per i certificati di taratura

### Vantaggi.

Misurazione senza spostamento del punto di applicazione della forza

## Attributi tecnici.

|                  |         |
|------------------|---------|
| Larghezza mm (b) | 690 mm  |
| Altezza mm (h)   | 600 mm  |
| Lunghezza mm (L) | 1780 mm |

## Dati logistici.

|                             |                     |
|-----------------------------|---------------------|
| Profondità mm (IFS)         | 1780                |
| Larghezza mm (IFS)          | 690                 |
| Altezza mm (IFS)            | 600                 |
| Lunghezza (imballata, mm)   | 1780                |
| Larghezza (imballata, mm)   | 690                 |
| Altezza (imballata, mm)     | 600                 |
| Volume (imballato, dm3)     | 736.92 dm3          |
| N° Art.                     | 96521074            |
| Peso (lordo, kg)            | 110,500             |
| Peso PAP (kg)               | 0,000               |
| Peso PVC (kg)               | 0,000               |
| GTIN                        | 4018754180967       |
| Paese di origine AWR        | GERMANY             |
| Regione di origine          | Nordrhein-Westfalen |
| RAEE/Legge sull'elettricità | Großgeräte B2B      |
| N. tariffa doganale         | 90318080            |
| Standard di imballaggio     | 1                   |
| Peso [mm]                   | 110500 g            |

## Elenco delle parti.



83070026  
Inseriti in schiuma per  
coperchio



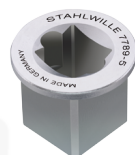
83070016  
Inseriti in schiuma per  
coperchio



83070006  
Inseriti in schiuma per  
coperchio



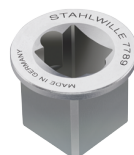
81320002  
Valigetta di plastica



58524091  
Adattatore per quadro



58524090  
Adattatore per quadro



58521089  
Adattatore per quadro



58521088  
Adattatore per quadro



58521087  
Adattatore per quadro



52110054  
Cavo



81500004  
Cassetta in plastica,  
vuota



81500003  
Cassetta in plastica,  
vuota



58243040  
Attacco quadro a  
innesto di calibrazione



58243020  
Attacco quadro a  
innesto di calibrazione



58243005  
Attacco quadro a  
innesto di calibrazione



58243004  
Attacco quadro a  
innesto di calibrazione



83071031  
Impronta per valigetta  
in plastica



83071030  
Impronta per valigetta  
in plastica



52110192  
Estensione per n. 7792  
fino a 3000 Nm



52110092  
Dispositivo di  
calibrazione meccanica  
fino a 1000 Nm



52110051  
Cavo con connettore  
jack



52111057  
Adattatore USB



91100522  
Materiale da  
imballaggio

## Varianti.

| N° Art.  | Nr. modello (ERP) | Designazione                      | GTIN          |
|----------|-------------------|-----------------------------------|---------------|
| 96521068 | 7706-8PC          | Impianto di calibrazione completo | 4018754179138 |
| 96521069 | 7706-9PC          | Impianto di calibrazione completo | 4018754179145 |
| 96521070 | 7706-10PC         | Impianto di calibrazione completo | 4018754179152 |
| 96521074 | 7706-11PC         | Impianto di calibrazione completo | 4018754180967 |

