

## Nasadki

### 56



Art. nr **05020032**  
GTIN **4018754008964**  
Modelka **56 32**



**Oznaczenie.** 3/4 " Wkładka do kluczy nasadowych Rozmiar 32mm Dt.90mm

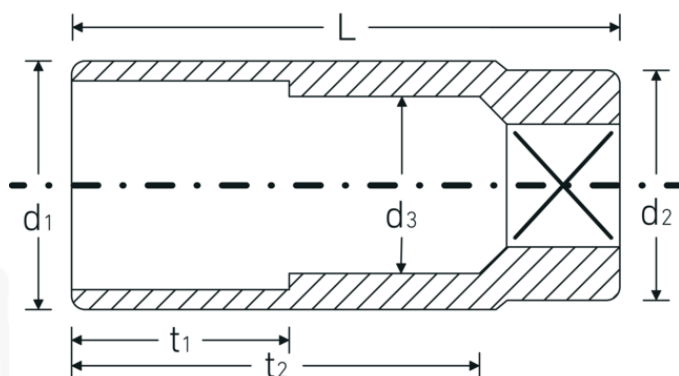
**Właściwości.**

- DIN 3124/ISO 2725-1, ASME B 107.5 M
- długie
- profil AS-drive i HPQ®-stal wysokosprawną do rozm. 36 mm, chromowane

## Zalety.

DIN 3124/ISO 2725-1, ASME B 107.5 M

## Rysunek techniczny.



## Atrybuty techniczne.

Profil wyjściowy

sześciokąt AS-drive

## Dane logistyczne.

Głębokość mm (IFS)

90

<b>Kwadratowy napęd wewnętrzny (cal)</b>	3/4 "	<b>Szerokość mm (IFS)</b>	45
<b>d1</b>	44,5 mm	<b>Wysokość mm (IFS)</b>	45
<b>d2</b>	38 mm	<b>Długość (w opakowaniu, mm)</b>	95
<b>d3</b>	29 mm	<b>Szerokość (w opakowaniu, mm)</b>	95
<b>DIN</b>	DIN 3124 / ISO 2725-1, ASME B 107.5 M	<b>Wysokość (w opakowaniu, mm)</b>	46
<b>Długość mm (L)</b>	90 mm	<b>Objętość (w opakowaniu, dm<sup>3</sup>)</b>	0.41515 dm <sup>3</sup>
<b>Szerokość w poprzek płaskowników [mm]</b>	32 mm	<b>Art. nr</b>	05020032
<b>t1</b>	40 mm	<b>Waga (brutto, kg)</b>	0,975
<b>t2</b>	65 mm	<b>Waga PAP (kg)</b>	0,000
		<b>Waga PVC (kg)</b>	0,008
		<b>GTIN</b>	4018754008964
		<b>Kraj pochodzenia</b>	GERMANY
		<b>Region pochodzenia</b>	Nordrhein-Westfalen
		<b>WEEE/ElektroG</b>	nicht ear-pflichtig
		<b>Nr taryfy celnej</b>	82042000
		<b>Standard pakowania</b>	2
		<b>Waga (g)</b>	526 g

## Variants.

Art. nr	Nr modelu (ERP)	Oznaczenie	GTIN
05020022	56 22	3/4 " Wkładka do kluczy nasadowych Rozmiar 22mm Dł.90mm	4018754008926
05020024	56 24	3/4 " Wkładka do kluczy nasadowych Rozmiar 24mm Dł.90mm	4018754008933
05020027	56 27	3/4 " Wkładka do kluczy nasadowych Rozmiar 27mm Dł.90mm	4018754008940
05020030	56 30	3/4 " Wkładka do kluczy nasadowych Rozmiar 30mm Dł.90mm	4018754008957
05020032	56 32	3/4 " Wkładka do kluczy nasadowych Rozmiar 32mm Dł.90mm	4018754008964
05020034	56 34	3/4 " Wkładka do kluczy nasadowych Rozmiar 34mm Dł.90mm	4018754008971
05020036	56 36	3/4 " Wkładka do kluczy nasadowych Rozmiar 36mm Dł.90mm	4018754008988
05020041	56 41	3/4 " Wkładka do kluczy nasadowych Rozmiar 41mm Dł.90mm	4018754008995

## GTIN-Code.



STAHLWILLE-POLSKA Sp. z o.o.

ul. Strażacka 72 · 43-382 Bielsko-Biała · Polska · Tel.: +48 33 82 80 700 · Fax: +48 606 639 294

stahlwille@stahlwille.pl · www.stahlwille.pl

Copyright by STAHLWILLE Eduard Wille GmbH & Co. KG, Wuppertal