

Snodo cardanico

561

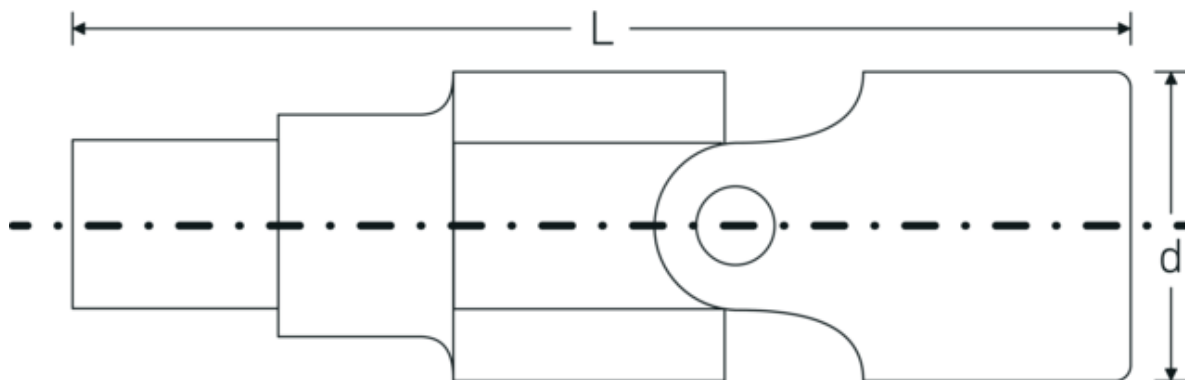


Nr. art **15020000**
GTIN **4018754013371**
Modello **561**

Designazione. 3/4 " Snodo cardanico Lar.109mm

Descrizione. • DIN 3123/ISO 3316

Disegno tecnico.



Attributi tecnici.

Uscita quadrata esterna (pollici)	3/4
Azionamento quadrato interno (pollici)	3/4 "
d	40 mm
DIN	DIN 3123 / ISO 3316
Lunghezza mm (L)	109 mm

Dati logistici.

Profondità mm (IFS)	110
Larghezza mm (IFS)	40
Altezza mm (IFS)	40
Lunghezza (imballata, mm)	115
Larghezza (imballata, mm)	45
Altezza (imballata, mm)	45
Volume (imballato, dm3)	0.232875 dm3

N° Art.	15020000
Peso (lordo, kg)	0,566
Peso PAP (kg)	0,000
Peso PVC (kg)	0,005
GTIN	4018754013371
Paese di origine	GERMANY
Regione di origine	Nordrhein-Westfalen
RAEE/Legge sull'elettricità	nicht ear-pflichtig
N. tariffa doganale	82042000
Standard di imballaggio	1
Peso [mm]	566 g

Varianti.

N° Art.	Nr. modello (ERP)	Designazione	GTIN
15020000	561	3/4 " Snodo cardanico Lar.109mm	4018754013371

Codice GTIN.

