

## Topnøglehoveder

40aDV



Art. nr. 01650020  
GTIN 4018754001774  
Model 40 ADV 5/16



**Betegnelse.** 1/4 " Topnøgleindsats Størrelse 5/16" L.31,8mm

**Egenskaber.**

- SAE AS 954-E, S.B.A.C. AS 40605/40606
- HPQ®-stål, forkromet

## Fordele.

SAE AS 954-E, S.B.A.C. AS 40605/40606

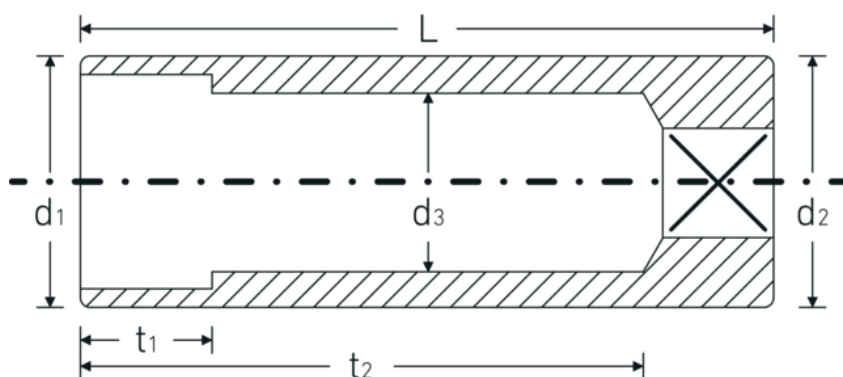
## Teknologier og funktioner.



### High Performance Quality (HPQ®)

Vores HPQ® værktøj er fremstillet af slidstærkt højtydende stål, men er alligevel tyndvægget og let. Det kan modstå høje momenter og er ideelt til arbejde på trange steder som f.eks. turbiner.

## Teknisk tegning.



## Tekniske egenskaber.

Udgangsprofil	Dobbeltsekskant AS-drive
Firkantet drev indvendigt (tommer)	1/4 "
d1	11,6 mm
d2	11,6 mm
d3	7 mm
Længde mm (L)	31,8 mm
Bredde på tværs af flader [tommer]	5/16 "
t1	8 mm
t2	21,9 mm

## Logistiske data.

Dybde mm (IFS)	32
Bredde mm (IFS)	12
Højde mm (IFS)	12
Længde (pakket, mm)	70
Bredde (pakket, mm)	70
Højde (pakket, mm)	12
Volumen (pakket, dm <sup>3</sup> )	0.0588 dm <sup>3</sup>
Art. nr.	01650020
Vægt (brutto, kg)	0,150
Vægt PAP (kg)	0,000
Vægt PVC (kg)	0,003
GTIN	4018754001774
Oprindelsesland	GERMANY
Oprindelsesregion	Nordrhein-Westfalen
WEEE/ElektroG	nicht ear-pflichtig
Toldtarif nr.	82042000
Standard for pakning	10
Vægt (g)	15 g

## Varianter.

Art. nr.	Model nr. (ERP)	Betegnelse	GTIN
01650014	40 ADV 7/32	1/4 " Topnøgleindsats Størrelse 7/32" L.31,8mm	4018754001743
01650016	40 ADV 1/4	1/4 " Topnøgleindsats Størrelse 1/4" L.31,8mm	4018754001750
01650018	40 ADV 9/32	1/4 " Topnøgleindsats Størrelse 9/32" L.31,8mm	4018754001767

01650020

40 ADV 5/16

1/4 " Topnøgleindsats Størrelse 5/16" L.31,8mm

4018754001774

## GTIN-kode.

