

Nasadki

40aDV



Art. nr 01650016
GTIN 4018754001750
Modelka 40 ADV 1/4



Oznaczenie.

1/4 " Wkładka do kluczy nasadowych Rozmiar 1/4" Dł.31,8mm

Właściwości.

- SAE AS 954-E, S.B.A.C. AS 40605/40606
- HPQ®-stal wysokosprawna, chromowane

Zalety.

SAE AS 954-E, S.B.A.C. AS 40605/40606

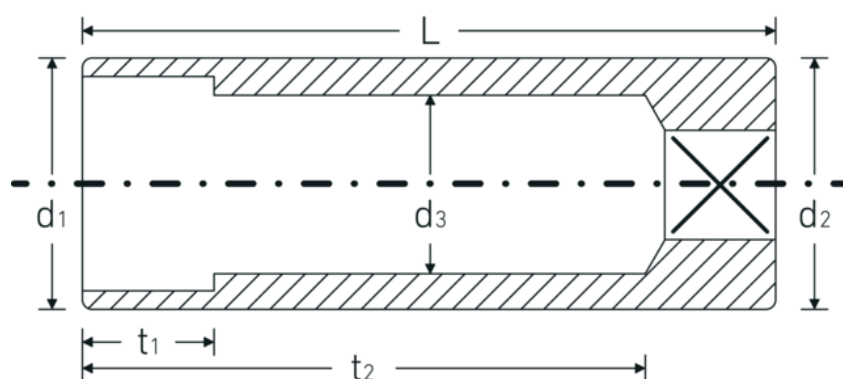
Technologie i cechy wydajnościowe.



High Performance Quality (HPQ®)

Nasze narzędzie HPQ® jest wykonane z odpornej na ścieranie stali wysokowydajnej, a jednocześnie ma cienkie ścianki i jest lekkie. Wytrzymuje wysokie momenty obrotowe i idealnie nadaje się do pracy w ciasnych przestrzeniach, jak turbiny.

Rysunek techniczny.



Atrybuty techniczne.

| | |
|--|--|
| Profil wyjściowy | Nasadka podwójna sześciokątna AS-drive |
| Kwadratowy napęd wewnętrzny [cal] | 1/4 " |
| d1 | 9,4 mm |
| d2 | 10,7 mm |
| d3 | 5,2 mm |
| Długość mm (L) | 31,8 mm |
| Szerokość w poprzek płaskowników [cal] | 1/4 " |
| t1 | 6 mm |
| t2 | 23,8 mm |

Dane logistyczne.

| | |
|---|------------------------|
| Głębokość mm (IFS) | 32 |
| Szerokość mm (IFS) | 11 |
| Wysokość mm (IFS) | 11 |
| Długość (w opakowaniu, mm) | 70 |
| Szerokość (w opakowaniu, mm) | 50 |
| Wysokość (w opakowaniu, mm) | 21 |
| Objętość (w opakowaniu, dm ³) | 0.0735 dm ³ |
| Art. nr | 01650016 |
| Waga (brutto, kg) | 0,130 |
| Waga PAP (kg) | 0,000 |
| Waga PVC (kg) | 0,003 |
| GTIN | 4018754001750 |
| Kraj pochodzenia | GERMANY |
| Region pochodzenia | Nordrhein-Westfalen |
| WEEE/ElektroG | nicht ear-pflichtig |
| Nr taryfy celnej | 82042000 |
| Standard pakowania | 10 |
| Waga (g) | 13 g |

Variants.

| Art. nr | Nr modelu (ERP) | Oznaczenie | GTIN |
|----------|-----------------|---|---------------|
| 01650014 | 40 ADV 7/32 | 1/4 " Wkładka do kluczy nasadowych Rozmiar 7/32" Dł.31,8mm | 4018754001743 |
| 01650016 | 40 ADV 1/4 | 1/4 " Wkładka do kluczy nasadowych Rozmiar 1/4" Dł.31,8mm | 4018754001750 |
| 01650018 | 40 ADV 9/32 | 1/4 " Wkładka do kluczy nasadowych Rozmiar 9/32" Dł.31,8mm | 4018754001767 |
| 01650020 | 40 ADV 5/16 | 1/4 " Wkładka do kluczy nasadowych Rozmiar 5/16" Dł.31,8mm | 4018754001774 |

GTIN-Code.



STAHLWILLE-POLSKA Sp. z o.o.

ul. Strażacka 72 · 43-382 Bielsko-Biała · Polska · Tel.: +48 33 82 80 700 · Fax: +48 606 639 294

stahlwille@stahlwille.pl · www.stahlwille.pl

Copyright by STAHLWILLE Eduard Wille GmbH & Co. KG, Wuppertal