

Doppen 1/4", metrisch, lang

40DL



Artikelnr. 01240013
GTIN 4018754000890
Model 40 DL 13



Aanwijzing.

1/4 " Dop Maat 13mm L.50mm

Eigenschappen.

- lang
- DIN EN 3710, DIN EN 3709, DIN 3124/ISO 2725-1, ASME B 107.5M
- HPQ®-high performance staal, verchroomd

Voordelen.

lang

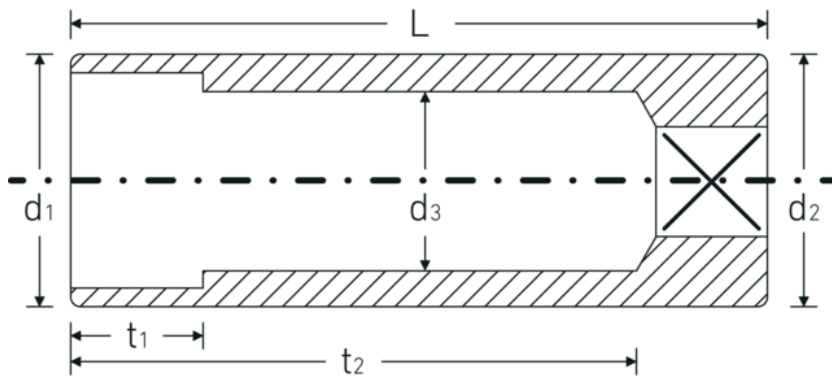
Technologieën en kenmerken.



High Performance Quality (HPQ®)

Ons HPQ® gereedschap is gemaakt van slijtvast hoogwaardig staal, dat desondanks dunwandig en licht blijft. Het is bestand tegen hoge aanhaalmomenten en ideaal voor werkzaamheden in krappe ruimtes zoals turbines.

Technische tekening.



Technische kenmerken.

Uitvoerprofiel	Dubbel-zeskant AS-drive
Aandrijving vierkant binnen (inch)	1/4 "
d1	17,8 mm
d2	17,8 mm
d3	12 mm
DIN	DIN EN 3710, DIN EN 3709, DIN 3124 / ISO 2725-1, ASME B 107.5M
Lengte mm (L)	50 mm
Sleutelplaatdikte [mm]	13 mm
t1	12 mm
t2	41 mm

Logistieke gegevens.

Diepte mm (IFS)	51
Breedte mm (IFS)	18
Hoogte mm (IFS)	18
Lengte (verpakt, mm)	75
Breedte (verpakt, mm)	70
Hoogte (verpakt, mm)	18
Volume (verpakt, dm ³)	0.0945 dm ³
Artikelnr.	01240013
Gewicht (bruto, KG)	0,250
Gewicht PAP (KG)	0,000
Gewicht PVC (KG)	0,003
GTIN	4018754000890
Land van oorsprong	GERMANY
Regio van oorsprong	Nordrhein-Westfalen
WEEE/ElektroG	nicht ear-pflichtig
Douanetarief nr.	82042000
Verpakkingsstandaard	5
Gewicht (g)	50 g

Varianten.

Artikelnr.	Modelnr. (ERP)	Beschrijving	GTIN
01240005	40 DL 5	1/4 " Dop Maat 5mm L.50mm	4018754000814
01240006	40 DL 6	1/4 " Dop Maat 6mm L.50mm	4018754000821
01240007	40 DL 7	1/4 " Dop Maat 7mm L.50mm	4018754000838

01240008	40 DL 8	1/4 " Dop Maat 8mm L.50mm	4018754000845
01240009	40 DL 9	1/4 " Dop Maat 9mm L.50mm	4018754000852
01240010	40 DL 10	1/4 " Dop Maat 10mm L.50mm	4018754000869
01240011	40 DL 11	1/4 " Dop Maat 11mm L.50mm	4018754000876
01240012	40 DL 12	1/4 " Dop Maat 12mm L.50mm	4018754000883
01240013	40 DL 13	1/4 " Dop Maat 13mm L.50mm	4018754000890
01240014	40 DL 14	1/4 " Dop Maat 14mm L.50mm	4018754000906
01240055	40 DL 5,5	1/4 " Dop Maat 5,5mm L.50mm	4018754000920

GTIN-code.

