

## Steckschlüsseinsätze 1/4", zöllig, lang

40aDL



Art.-Nr. 01640024  
GTIN 4018754001705  
Modell 40 ADL 3/8



**Bezeichnung.** 1/4 " Steckschlüsseinsatz SW 3/8" L.50mm

**Eigenschaften.**

- lange Ausführung
- Doppelsechskant mit AS-Drive-Profil
- 1/4" Innenvierkant-Antrieb
- HPQ® Hochleistungsstahl, verchromt
- ASME B 107.1 / Fed. Spec. GGG-W-641 / SAE AS 954-E

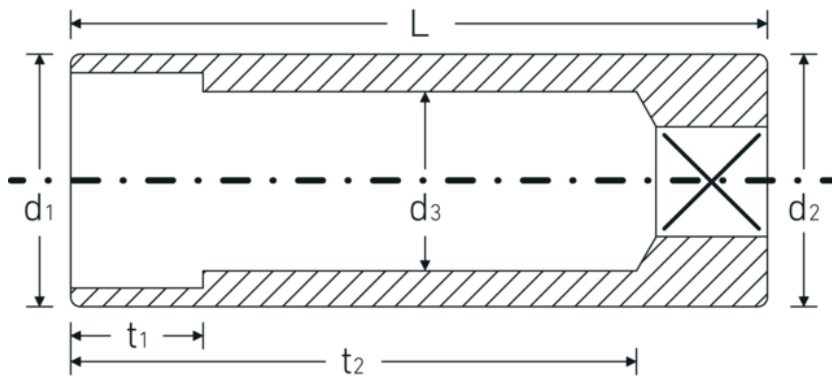
## Technologien und Leistungsmerkmale.



### High Performance Quality (HPQ®)

Unser HPQ® Werkzeug besteht aus verschleißfestem Hochleistungsstahl, ist dennoch dünnwandig und leicht. Es hält hohen Drehmomenten stand und ist ideal für Arbeiten in beengten Platzverhältnissen, wie bspw. an Turbinen.

## Technische Zeichnung.



## Technische Attribute.

Abtriebsprofil	Doppelsechskant AS-Drive®
Antriebsvierkant innen (Zoll)	1/4 "
d1	13,7 mm
d2	13,7 mm
d3	8,3 mm
Länge mm (L)	50 mm
Schlüsselweite [Zoll]	3/8 "
t1	9 mm
t2	39,7 mm

## Logistikdaten.

Tiefe mm (IFS)	50
Breite mm (IFS)	14
Höhe mm (IFS)	14
Länge (verpackt, mm)	100
Breite (verpackt, mm)	90
Höhe (verpackt, mm)	15
Volumen (verpackt, dm <sup>3</sup> )	0.135 dm <sup>3</sup>
Art.-Nr.	01640024
Gewicht (brutto, kg)	0,169
Gewicht PAP (kg)	0,000
Gewicht PVC (kg)	0,003
GTIN	4018754001705
Ursprungsland	GERMANY
Ursprungsregion	Nordrhein-Westfalen
WEEE/ElektroG	nicht ear-pflichtig
Zolltarifnr.	82042000
Packnorm	5
Gewicht (g)	33 g

## Varianten.

Art.-Nr.	Modell-Nr. (ERP)	Bezeichnung	GTIN
01640010	40ADL 5/32	1/4 " Steckschlüsseinsatz SW 5/32" L.50mm	4018754173600
01640012	40 ADL 3/16	1/4 " Steckschlüsseinsatz SW 3/16" L.50mm	4018754001644
01640014	40 ADL 7/32	1/4 " Steckschlüsseinsatz SW 7/32" L.50mm	4018754001651

01640016	40 ADL 1/4	1/4 " Steckschlüsseinsatz SW 1/4" L.50mm	4018754001668
01640018	40 ADL 9/32	1/4 " Steckschlüsseinsatz SW 9/32" L.50mm	4018754001675
01640020	40 ADL 5/16	1/4 " Steckschlüsseinsatz SW 5/16" L.50mm	4018754001682
01640022	40 ADL 11/32	1/4 " Steckschlüsseinsatz SW 11/32" L.50mm	4018754001699
01640024	40 ADL 3/8	1/4 " Steckschlüsseinsatz SW 3/8" L.50mm	4018754001705
01640028	40 ADL 7/16	1/4 " Steckschlüsseinsatz SW 7/16" L.50mm	4018754001712
01640032	40 ADL 1/2	1/4 " Steckschlüsseinsatz SW 1/2" L.50mm	4018754001729
01640034	40 ADL 9/16	1/4 " Steckschlüsseinsatz SW 9/16" L.50mm	4018754001736

## GTIN-Code.



**STAHLWILLE Eduard Wille GmbH & Co. KG**

Lindenallee 27 · 42349 Wuppertal · Deutschland · Tel.: +49 202 4791-0 · Fax: +49 202 4791-200

[info@stahlwille.de](mailto:info@stahlwille.de) · [www.stahlwille.com](http://www.stahlwille.com)

Copyright by STAHLWILLE Eduard Wille GmbH & Co. KG, Wuppertal