

**Steckschlüsseinsätze 3/4",
metrisch, lang**

56



Art.-Nr. **05020032**
GTIN **4018754008964**
Modell **56 32**



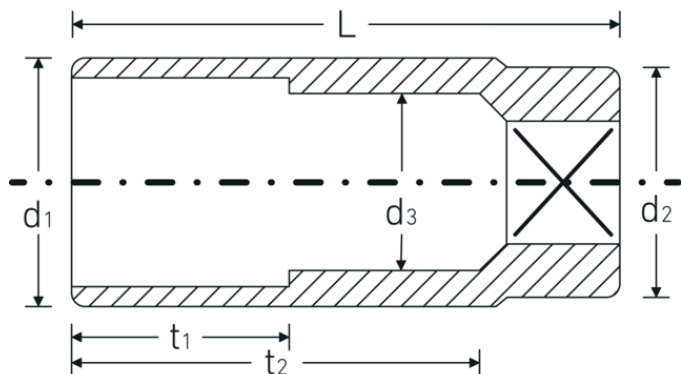
Bezeichnung.

3/4 " Steckschlüsseinsatz SW 32mm L.90mm

Eigenschaften.

- lange Ausführung
- Sechskant mit AS-Drive-Profil
- 3/4" Innenvierkant-Antrieb
- HPQ® Hochleistungsstahl, verchromt
- DIN 3124 / ISO 2725-1 / ASME B 107.5 M

Technische Zeichnung.



Technische Attribute.

Abtriebsprofil	Sechskant AS-Drive®
Antriebsvierkant innen (Zoll)	3/4 "
d1	44,5 mm
d2	38 mm

Logistikdaten.

Tiefe mm (IFS)	90
Breite mm (IFS)	45
Höhe mm (IFS)	45
Länge (verpackt, mm)	95

d3	29 mm	Breite (verpackt, mm)	95
DIN	DIN 3124 / ISO 2725-1, ASME B 107.5 M	Höhe (verpackt, mm)	46
Länge mm (L)	90 mm	Volumen (verpackt, dm3)	0.41515 dm3
Schlüsselweite [mm]	32 mm	Art.-Nr.	05020032
t1	40 mm	Gewicht (brutto, kg)	0,975
t2	65 mm	Gewicht PAP (kg)	0,000
		Gewicht PVC (kg)	0,008
		GTIN	4018754008964
		Ursprungsland	GERMANY
		Ursprungsregion	Nordrhein-Westfalen
		WEEE/ElektroG	nicht ear-pflichtig
		Zolltarifnr.	82042000
		Packnorm	2
		Gewicht (g)	526 g

Varianten.

Art.-Nr.	Modell-Nr. (ERP)	Bezeichnung	GTIN
05020022	56 22	3/4 " Steckschlüsseleinsatz SW 22mm L.90mm	4018754008926
05020024	56 24	3/4 " Steckschlüsseleinsatz SW 24mm L.90mm	4018754008933
05020027	56 27	3/4 " Steckschlüsseleinsatz SW 27mm L.90mm	4018754008940
05020030	56 30	3/4 " Steckschlüsseleinsatz SW 30mm L.90mm	4018754008957
05020032	56 32	3/4 " Steckschlüsseleinsatz SW 32mm L.90mm	4018754008964
05020034	56 34	3/4 " Steckschlüsseleinsatz SW 34mm L.90mm	4018754008971
05020036	56 36	3/4 " Steckschlüsseleinsatz SW 36mm L.90mm	4018754008988
05020041	56 41	3/4 " Steckschlüsseleinsatz SW 41mm L.90mm	4018754008995

GTIN-Code.



STAHLWILLE Eduard Wille GmbH & Co. KG

Lindenallee 27 · 42349 Wuppertal · Deutschland · Tel.: +49 202 4791-0 · Fax: +49 202 4791-200

info@stahlwille.de · www.stahlwille.com

Copyright by STAHLWILLE Eduard Wille GmbH & Co. KG, Wuppertal