

## Topnøgleindsatser 3/4", metriske, lange

56

Art. nr. 05020036  
GTIN 4018754008988  
Model 56 36



**Betegnelse.** 3/4 " Topnøgleindsats Størrelse 36mm L.90mm

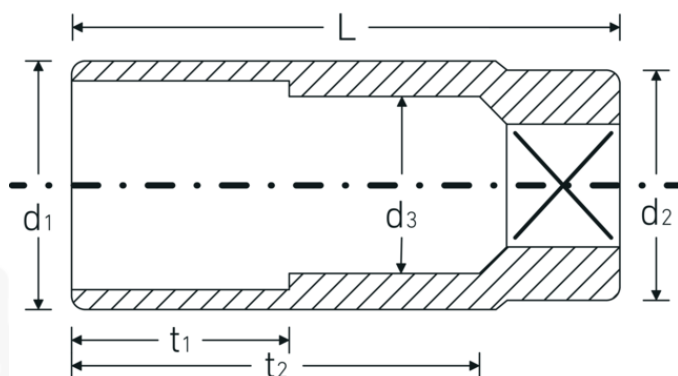
**Egenskaber.**

- DIN 3124/ISO 2725-1, ASME B 107.5 M
- lange
- AS-drive og HPQ®-stål indtil 36 mm., forkromet

## Fordele.

DIN 3124/ISO 2725-1, ASME B 107.5 M

## Teknisk tegning.



## Tekniske egenskaber.

Udgangsprofil

Sekskant AS-drive

## Logistiske data.

Dybde mm (IFS)

90

<b>Firkantet drev indvendigt (tommer)</b>	3/4 "	<b>Bredde mm (IFS)</b>	50
<b>d1</b>	49,5 mm	<b>Højde mm (IFS)</b>	50
<b>d2</b>	40 mm	<b>Længde (pakket, mm)</b>	95
<b>d3</b>	33 mm	<b>Bredde (pakket, mm)</b>	95
<b>DIN</b>	DIN 3124 / ISO 2725-1, ASME B 107.5 M	<b>Højde (pakket, mm)</b>	51
<b>Længde mm (L)</b>	90 mm	<b>Volumen (pakket, dm3)</b>	0.460275 dm3
<b>Bredde på tværs af flader [mm]</b>	36 mm	<b>Art. nr.</b>	05020036
<b>t1</b>	40 mm	<b>Vægt (brutto, kg)</b>	1,140
<b>t2</b>	63,9 mm	<b>Vægt PAP (kg)</b>	0,000
		<b>Vægt PVC (kg)</b>	0,008
		<b>GTIN</b>	4018754008988
		<b>Oprindelsesland</b>	GERMANY
		<b>Oprindelsesregion</b>	Nordrhein-Westfalen
		<b>WEEE/ElektroG</b>	nicht ear-pflichtig
		<b>Toldtarif nr.</b>	82042000
		<b>Standard for pakning</b>	2
		<b>Vægt (g)</b>	570 g

## Varianter.

Art. nr.	Model nr. (ERP)	Betegnelse	GTIN
05020022	56 22	3/4 " Topnøgleindsats Størrelse 22mm L.90mm	4018754008926
05020024	56 24	3/4 " Topnøgleindsats Størrelse 24mm L.90mm	4018754008933
05020027	56 27	3/4 " Topnøgleindsats Størrelse 27mm L.90mm	4018754008940
05020030	56 30	3/4 " Topnøgleindsats Størrelse 30mm L.90mm	4018754008957
05020032	56 32	3/4 " Topnøgleindsats Størrelse 32mm L.90mm	4018754008964
05020034	56 34	3/4 " Topnøgleindsats Størrelse 34mm L.90mm	4018754008971
05020036	56 36	3/4 " Topnøgleindsats Størrelse 36mm L.90mm	4018754008988
05020041	56 41	3/4 " Topnøgleindsats Størrelse 41mm L.90mm	4018754008995

## GTIN-kode.



