

Topnøglehoveder

40aDV



Art. nr. 01650016
GTIN 4018754001750
Model 40 ADV 1/4



Betegnelse. 1/4 " Topnøgleindsats Størrelse 1/4" L.31,8mm

Egenskaber.

- SAE AS 954-E, S.B.A.C. AS 40605/40606
- HPQ®-stål, forkromet

Fordele.

SAE AS 954-E, S.B.A.C. AS 40605/40606

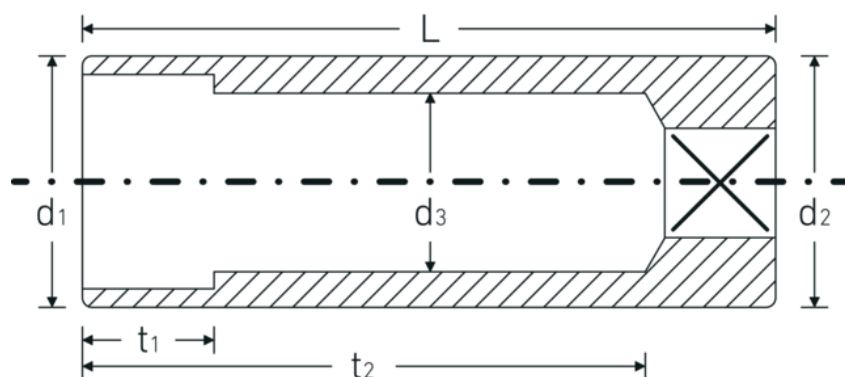
Teknologier og funktioner.



High Performance Quality (HPQ®)

Vores HPQ® værktøj er fremstillet af slidstærkt højtydende stål, men er alligevel tyndvægget og let. Det kan modstå høje momenter og er ideelt til arbejde på trange steder som f.eks. turbiner.

Teknisk tegning.



Tekniske egenskaber.

Udgangsprofil	Dobbeltsekskant AS-drive
Firkantet drev indvendigt (tommer)	1/4 "
d1	9,4 mm
d2	10,7 mm
d3	5,2 mm
Længde mm (L)	31,8 mm
Bredde på tværs af flader [tommer]	1/4 "
t1	6 mm
t2	23,8 mm

Logistiske data.

Dybde mm (IFS)	32
Bredde mm (IFS)	11
Højde mm (IFS)	11
Længde (pakket, mm)	70
Bredde (pakket, mm)	50
Højde (pakket, mm)	21
Volumen (pakket, dm ³)	0.0735 dm ³
Art. nr.	01650016
Vægt (brutto, kg)	0,130
Vægt PAP (kg)	0,000
Vægt PVC (kg)	0,003
GTIN	4018754001750
Oprindelsesland	GERMANY
Oprindelsesregion	Nordrhein-Westfalen
WEEE/ElektroG	nicht ear-pflichtig
Toldtarif nr.	82042000
Standard for pakning	10
Vægt (g)	13 g

Varianter.

Art. nr.	Model nr. (ERP)	Betegnelse	GTIN
01650014	40 ADV 7/32	1/4 " Topnøgleindsats Størrelse 7/32" L.31,8mm	4018754001743
01650016	40 ADV 1/4	1/4 " Topnøgleindsats Størrelse 1/4" L.31,8mm	4018754001750
01650018	40 ADV 9/32	1/4 " Topnøgleindsats Størrelse 9/32" L.31,8mm	4018754001767

01650020

40 ADV 5/16

1/4 " Topnøgleindsats Størrelse 5/16" L.31,8mm

4018754001774

GTIN-kode.

