

Joint de cardan 3/4

561

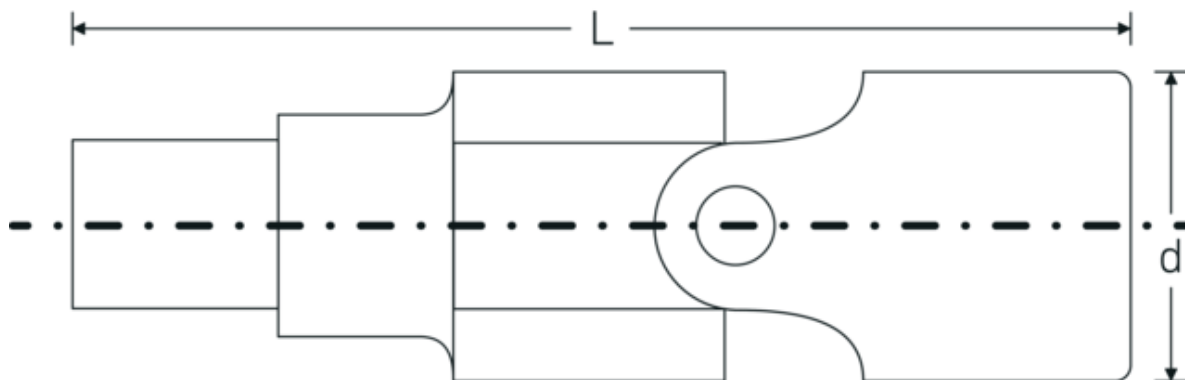


Réf. n° 15020000
GTIN 4018754013371
Modèle 561

Désignation. 3/4 " Joint de cardan Lg.109mm

Caractéristiques. • DIN 3123/ISO 3316

Dessin technique.



Attributs techniques.

Carré de sortie extérieur (pouces)	3/4
Carré d'entraînement intérieur (pouces)	3/4 "
d	40 mm
DIN	DIN 3123 / ISO 3316
Longueur mm (L)	109 mm

Données logistiques.

Profondeur mm (IFS)	110
Largeur	40
Hauteur mm (IFS)	40
Longueur (emballé, mm)	115
Largeur (emballé, mm)	45
Hauteur (emballé, mm)	45
Volume (emballé, dm3)	0.232875 dm3

Réf. n°	15020000
Poids (brut, kg)	0,566
Poids PAP (kg)	0,000
Poids PVC (kg)	0,005
GTIN	4018754013371
Pays d'origine	GERMANY
Région d'origine	Nordrhein-Westfalen
WEEE/ElektroG	nicht ear-pflichtig
Position tarifaire	82042000
Emballage	1
Poids	566 g

Variantes.

Réf. n°	n° de modèle (ERP)	Désignation de l'article (Autom.)	GTIN
15020000	561	3/4 " Joint de cardan Lg.109mm	4018754013371

Code GTIN.



STAHLWILLE Eduard Wille GmbH & Co. KG

Lindenallee 27 · 42349 Wuppertal · Allemagne · Tél.: +49 202 4791-0 · Fax: +49 202 4791-200

info@stahlwille.de · www.stahlwille.com · Copyright par STAHLWILLE Eduard Wille GmbH & Co. KG, Wuppertal

Copyright by STAHLWILLE Eduard Wille GmbH & Co. KG, Wuppertal