

Douilles 3/4", métrique, longues

56



Réf. n° 05020024
GTIN 4018754008933
Modèle 56 24



Désignation. 3/4 " Douille pour tournevis Taille 24mm Lg.90mm

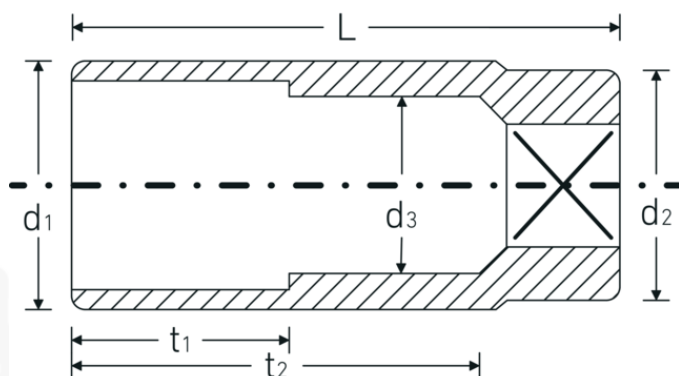
Caractéristiques.

- DIN 3124/ISO 2725-1, ASME B 107.5 M
- longues
- AS-drive et acier hautes performances HPQ® jusqu'à la cote de 36 mm, chromées

Avantages.

DIN 3124/ISO 2725-1, ASME B 107,5 M

Dessin technique.



Attributs techniques.

Empreinte Hexagone AS-drive

Données logistiques.

Profondeur mm (IFS) 90

Carré d'entraînement intérieur (pouces)	3/4 "	Largeur	37
d1	34 mm	Hauteur mm (IFS)	37
d2	34,7 mm	Longueur (emballé, mm)	195
d3	21 mm	Largeur (emballé, mm)	95
DIN	DIN 3124 / ISO 2725-1, ASME B 107.5 M	Hauteur (emballé, mm)	40
Longueur mm (L)	90 mm	Volume (emballé, dm3)	0.741 dm3
Ouverture [mm]	24 mm	Réf. n°	05020024
t1	40 mm	Poids (brut, kg)	1,705
t2	63,6 mm	Poids PAP (kg)	0,000
		Poids PVC (kg)	0,010
		GTIN	4018754008933
		Pays d'origine	GERMANY
		Région d'origine	Nordrhein-Westfalen
		WEEE/ElektroG	nicht ear-pflichtig
		Position tarifaire	82042000
		Emballage	5
		Poids	341 g

Variantes.

Réf. n°	n° de modèle (ERP)	Désignation de l'article (Autom.)	GTIN
05020022	56 22	3/4 " Douille pour tournevis Taille 22mm Lg.90mm	4018754008926
05020024	56 24	3/4 " Douille pour tournevis Taille 24mm Lg.90mm	4018754008933
05020027	56 27	3/4 " Douille pour tournevis Taille 27mm Lg.90mm	4018754008940
05020030	56 30	3/4 " Douille pour tournevis Taille 30mm Lg.90mm	4018754008957
05020032	56 32	3/4 " Douille pour tournevis Taille 32mm Lg.90mm	4018754008964
05020034	56 34	3/4 " Douille pour tournevis Taille 34mm Lg.90mm	4018754008971
05020036	56 36	3/4 " Douille pour tournevis Taille 36mm Lg.90mm	4018754008988
05020041	56 41	3/4 " Douille pour tournevis Taille 41mm Lg.90mm	4018754008995

Code GTIN.

