

Nasadki

40aDV



Art. nr 01650018
GTIN 4018754001767
Modelka 40 ADV 9/32



Oznaczenie.

1/4 " Wkładka do kluczy nasadowych Rozmiar 9/32" Dł.31,8mm

Właściwości.

- SAE AS 954-E, S.B.A.C. AS 40605/40606
- HPQ®-stal wysokosprawna, chromowane

Zalety.

SAE AS 954-E, S.B.A.C. AS 40605/40606

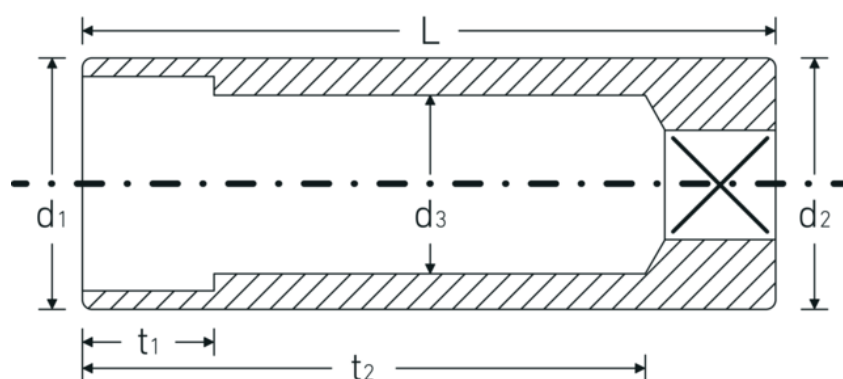
Technologie i cechy wydajnościowe.



High Performance Quality (HPQ®)

Nasze narzędzie HPQ® jest wykonane z odpornej na ścieranie stali wysokowydajnej, a jednocześnie ma cienkie ścianki i jest lekkie. Wytrzymuje wysokie momenty obrotowe i idealnie nadaje się do pracy w ciasnych przestrzeniach, jak turbiny.

Rysunek techniczny.



Atrybuty techniczne.

Profil wyjściowy	Nasadka podwójna sześciokątna AS-drive
Kwadratowy napęd wewnętrzny [cal]	1/4 "
d1	10,7 mm
d2	10,7 mm
d3	6,6 mm
Długość mm (L)	31,8 mm
Szerokość w poprzek płaskowników [cal]	9/32 "
t1	6,5 mm
t2	22 mm

Dane logistyczne.

Głębokość mm (IFS)	32
Szerokość mm (IFS)	11
Wysokość mm (IFS)	11
Długość (w opakowaniu, mm)	90
Szerokość (w opakowaniu, mm)	50
Wysokość (w opakowaniu, mm)	18
Objętość (w opakowaniu, dm ³)	0.081 dm ³
Art. nr	01650018
Waga (brutto, kg)	0,130
Waga PAP (kg)	0,000
Waga PVC (kg)	0,003
GTIN	4018754001767
Kraj pochodzenia	GERMANY
Region pochodzenia	Nordrhein-Westfalen
WEEE/ElektroG	nicht ear-pflichtig
Nr taryfy celnej	82042000
Standard pakowania	10
Waga (g)	13 g

Variants.

Art. nr	Nr modelu (ERP)	Oznaczenie	GTIN
01650014	40 ADV 7/32	1/4 " Wkładka do kluczy nasadowych Rozmiar 7/32" Dł.31,8mm	4018754001743
01650016	40 ADV 1/4	1/4 " Wkładka do kluczy nasadowych Rozmiar 1/4" Dł.31,8mm	4018754001750
01650018	40 ADV 9/32	1/4 " Wkładka do kluczy nasadowych Rozmiar 9/32" Dł.31,8mm	4018754001767
01650020	40 ADV 5/16	1/4 " Wkładka do kluczy nasadowych Rozmiar 5/16" Dł.31,8mm	4018754001774

GTIN-Code.



STAHLWILLE-POLSKA Sp. z o.o.

ul. Strażacka 72 · 43-382 Bielsko-Biała · Polska · Tel.: +48 33 82 80 700 · Fax: +48 606 639 294

stahlwille@stahlwille.pl · www.stahlwille.pl

Copyright by STAHLWILLE Eduard Wille GmbH & Co. KG, Wuppertal