

## Bocas de llave de vaso

### 40aDV



Núm. art. **01650016**  
GTIN **4018754001750**  
Modelo **40 ADV 1/4**



**Designación.** 1/4 " Juego de bocas de llaves de vaso SW 1/4" Long.31,8mm

**Descripción.**

- SAE AS 954-E, S.B.A.C. AS 40605/40606
- HPQ®-Acero de altas características, cromadas

## Ventajas.

SAE AS 954-E, S.B.A.C. AS 40605/40606

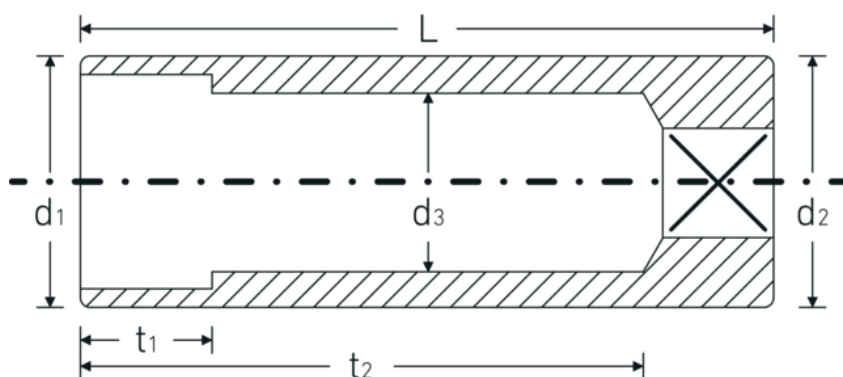
## Tecnologías y prestaciones.



### High Performance Quality (HPQ®)

Nuestra herramienta HPQ® está fabricada con acero de alto rendimiento resistente al desgaste, pero de pared delgada y ligera. Soporta pares de apriete elevados y es ideal para trabajar en espacios reducidos, como turbinas.

## Dibujo técnico.



## Atributos técnicos.

Perfil de salida	Hexágono doble AS-drive
Accionamiento cuadrado interior (pulgadas)	1/4 "
d1	9,4 mm
d2	10,7 mm
d3	5,2 mm
Longitud mm (L)	31,8 mm
Anchura de los planos [pulgadas]	1/4 "
t1	6 mm
t2	23,8 mm

## Datos logísticos.

Profundidad mm (IFS)	32
Anchura mm (IFS)	11
Altura mm (IFS)	11
Longitud (empaquetada, mm)	70
Anchura (empaquetada, mm)	50
Altura en pulgadas	21
Volumen (envasado, dm3)	0.0735 dm3
Núm. art.	01650016
Peso (bruto, kg)	0,130
Peso PAP (kg)	0,000
Peso PVC (kg)	0,003
GTIN	4018754001750
País de origen	GERMANY
Región de origen	Nordrhein-Westfalen
RAEE/Ley eléctrica	nicht ear-pflichtig
Arancel de aduanas núm.	82042000
Norma de embalaje	10
Peso	13 g

## Variantes.

Núm. art.	Núm. de modelo (ERP)	Designación	GTIN
01650014	40 ADV 7/32	1/4 " Juego de bocas de llaves de vaso SW 7/32" Long.31,8mm	4018754001743
01650016	40 ADV 1/4	1/4 " Juego de bocas de llaves de vaso SW 1/4" Long.31,8mm	4018754001750

01650018	40 ADV 9/32	1/4 " Juego de bocas de llaves de vaso SW 9/32" Long.31,8mm	4018754001767
01650020	40 ADV 5/16	1/4 " Juego de bocas de llaves de vaso SW 5/16" Long.31,8mm	4018754001774

## Código GTIN.

