

## Doppen 3/4", metrisch, lang

56



Artikelnr. 05020041  
GTIN 4018754008995  
Model 56 41



**Aanwijzing.** 3/4 " Dop Maat 41mm L.90mm

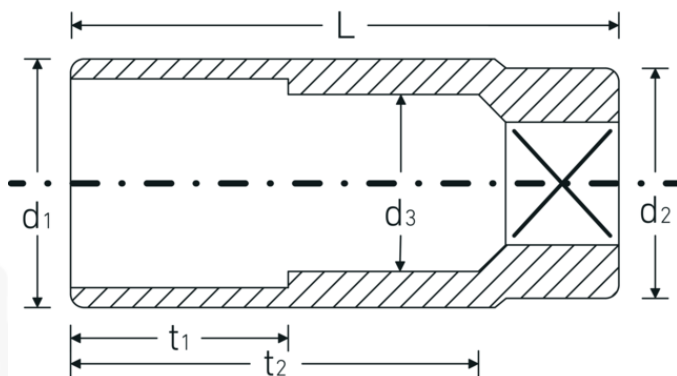
**Eigenschappen.**

- DIN 3124/ISO 2725-1, ASME B 107.5 M
- lang
- AS-drive en HPQ®-high performance staal t/m 36, verchromd

## Voordelen.

DIN 3124/ISO 2725-1, ASME B 107.5 M

## Technische tekening.



## Technische kenmerken.

Uitvoerprofiel

Zeskant AS-drive

## Logistieke gegevens.

Diepte mm (IFS)

90

<b>Aandrijving vierkant binnen (inch)</b>	3/4 "	<b>Breedte mm (IFS)</b>	56
<b>d1</b>	55,5 mm	<b>Hoogte mm (IFS)</b>	56
<b>d2</b>	40 mm	<b>Lengte (verpakt, mm)</b>	95
<b>d3</b>	38 mm	<b>Breedte (verpakt, mm)</b>	116
<b>DIN</b>	DIN 3124 / ISO 2725-1, ASME B 107.5 M	<b>Hoogte (verpakt, mm)</b>	57
<b>Lengte mm (L)</b>	90 mm	<b>Volume (verpakt, dm3)</b>	0.62814 dm3
<b>Sleutelplaatdikte [mm]</b>	41 mm	<b>Artikelnr.</b>	05020041
<b>t1</b>	40 mm	<b>Gewicht (bruto, KG)</b>	1,435
<b>t2</b>	58,5 mm	<b>Gewicht PAP (KG)</b>	0,000
		<b>Gewicht PVC (KG)</b>	0,009
		<b>GTIN</b>	4018754008995
		<b>Land van oorsprong</b>	GERMANY
		<b>Regio van oorsprong</b>	Nordrhein-Westfalen
		<b>WEEE/ElektroG</b>	nicht ear-pflichtig
		<b>Douanetarief nr.</b>	82042000
		<b>Verpakkingsstandaard</b>	2
		<b>Gewicht (g)</b>	714 g

## Varianten.

Artikelnr.	Modelnr. (ERP)	Beschrijving	GTIN
05020022	56 22	3/4 " Dop Maat 22mm L.90mm	4018754008926
05020024	56 24	3/4 " Dop Maat 24mm L.90mm	4018754008933
05020027	56 27	3/4 " Dop Maat 27mm L.90mm	4018754008940
05020030	56 30	3/4 " Dop Maat 30mm L.90mm	4018754008957
05020032	56 32	3/4 " Dop Maat 32mm L.90mm	4018754008964
05020034	56 34	3/4 " Dop Maat 34mm L.90mm	4018754008971
05020036	56 36	3/4 " Dop Maat 36mm L.90mm	4018754008988
05020041	56 41	3/4 " Dop Maat 41mm L.90mm	4018754008995

## GTIN-code.



