

## Bocas de llave de vaso

56



Núm. art. 05020022  
GTIN 4018754008926  
Modelo 56 22



**Designación.** 3/4 " Juego de bocas de llaves de vaso SW 22mm Long.90mm

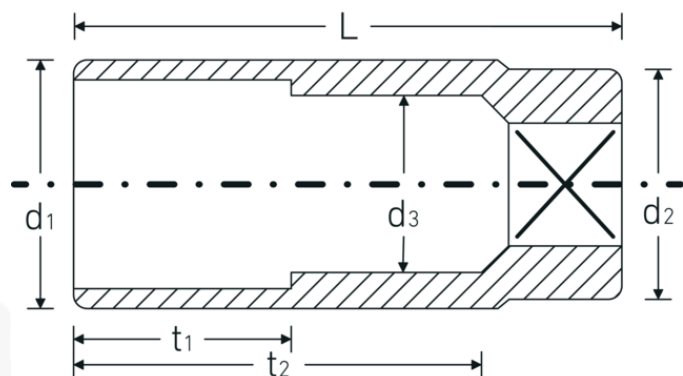
**Descripción.**

- DIN 3124/ISO 2725-1, ASME B 107.5 M, largas
- AS-drive y acero de alto rendimiento HPQ® hasta tamaño máx. 36 mm, cromadas

## Ventajas.

DIN 3124/ISO 2725-1, ASME B 107.5 M

## Dibujo técnico.



## Atributos técnicos.

Perfil de salida AS-drive hexagonal

## Datos logísticos.

Profundidad mm (IFS) 90  
Anchura mm (IFS) 37

<b>Accionamiento cuadrado interior (pulgadas)</b>	3/4 "	<b>Altura mm (IFS)</b>	37
<b>d1</b>	32 mm	<b>Longitud (empaquetada, mm)</b>	195
<b>d2</b>	34,7 mm	<b>Anchura (empaquetada, mm)</b>	103
<b>d3</b>	19 mm	<b>Altura en pulgadas</b>	40
<b>DIN</b>	DIN 3124 / ISO 2725-1, ASME B 107.5 M	<b>Volumen (envasado, dm3)</b>	0.8034 dm3
<b>Longitud mm (L)</b>	90 mm	<b>Núm. art.</b>	05020022
<b>Anchura de los planos [mm]</b>	22 mm	<b>Peso (bruto, kg)</b>	1,870
<b>t1</b>	40 mm	<b>Peso PAP (kg)</b>	0,000
<b>t2</b>	64,2 mm	<b>Peso PVC (kg)</b>	0,009
		<b>GTIN</b>	4018754008926
		<b>País de origen</b>	GERMANY
		<b>Región de origen</b>	Nordrhein-Westfalen
		<b>RAEE/Ley eléctrica</b>	nicht ear-pflichtig
		<b>Arancel de aduanas núm.</b>	82042000
		<b>Norma de embalaje</b>	5
		<b>Peso</b>	374 g

## Variantes.

Núm. art.	Núm. de modelo (ERP)	Designación	GTIN
05020022	56 22	3/4 " Juego de bocas de llaves de vaso SW 22mm Long.90mm	4018754008926
05020024	56 24	3/4 " Juego de bocas de llaves de vaso SW 24mm Long.90mm	4018754008933
05020027	56 27	3/4 " Juego de bocas de llaves de vaso SW 27mm Long.90mm	4018754008940
05020030	56 30	3/4 " Juego de bocas de llaves de vaso SW 30mm Long.90mm	4018754008957
05020032	56 32	3/4 " Juego de bocas de llaves de vaso SW 32mm Long.90mm	4018754008964
05020034	56 34	3/4 " Juego de bocas de llaves de vaso SW 34mm Long.90mm	4018754008971
05020036	56 36	3/4 " Juego de bocas de llaves de vaso SW 36mm Long.90mm	4018754008988
05020041	56 41	3/4 " Juego de bocas de llaves de vaso SW 41mm Long.90mm	4018754008995

## Código GTIN.

