

## Steckschlüsseinsätze 3/4", metrisch, lang

56

Art.-Nr. 05020036

GTIN 4018754008988

Modell 56 36



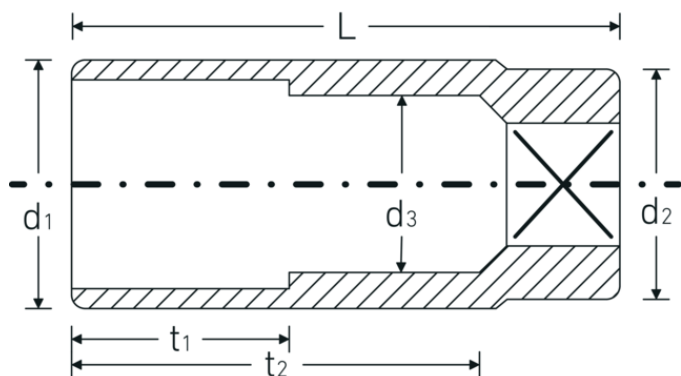
### Bezeichnung.

3/4 " Steckschlüsseinsatz SW 36mm L.90mm

### Eigenschaften.

- lange Ausführung
- Sechskant mit AS-Drive-Profil
- 3/4" Innenvierkant-Antrieb
- HPQ® Hochleistungsstahl, verchromt
- DIN 3124 / ISO 2725-1 / ASME B 107.5 M

### Technische Zeichnung.



### Technische Attribute.

Abtriebsprofil	Sechskant AS-Drive®
Antriebsvierkant innen (Zoll)	3/4 "
d1	49,5 mm
d2	40 mm

### Logistikdaten.

Tiefe mm (IFS)	90
Breite mm (IFS)	50
Höhe mm (IFS)	50
Länge (verpackt, mm)	95

<b>d3</b>	33 mm	<b>Breite (verpackt, mm)</b>	95
<b>DIN</b>	DIN 3124 / ISO 2725-1, ASME B 107.5 M	<b>Höhe (verpackt, mm)</b>	51
<b>Länge mm (L)</b>	90 mm	<b>Volumen (verpackt, dm3)</b>	0.460275 dm3
<b>Schlüsselweite [mm]</b>	36 mm	<b>Art.-Nr.</b>	05020036
<b>t1</b>	40 mm	<b>Gewicht (brutto, kg)</b>	1,140
<b>t2</b>	63,9 mm	<b>Gewicht PAP (kg)</b>	0,000
		<b>Gewicht PVC (kg)</b>	0,008
		<b>GTIN</b>	4018754008988
		<b>Ursprungsland</b>	GERMANY
		<b>Ursprungsregion</b>	Nordrhein-Westfalen
		<b>WEEE/ElektroG</b>	nicht ear-pflichtig
		<b>Zolltarifnr.</b>	82042000
		<b>Packnorm</b>	2
		<b>Gewicht (g)</b>	570 g

## Varianten.

Art.-Nr.	Modell-Nr. (ERP)	Bezeichnung	GTIN
05020022	56 22	3/4 " Steckschlüsseleinsatz SW 22mm L.90mm	4018754008926
05020024	56 24	3/4 " Steckschlüsseleinsatz SW 24mm L.90mm	4018754008933
05020027	56 27	3/4 " Steckschlüsseleinsatz SW 27mm L.90mm	4018754008940
05020030	56 30	3/4 " Steckschlüsseleinsatz SW 30mm L.90mm	4018754008957
05020032	56 32	3/4 " Steckschlüsseleinsatz SW 32mm L.90mm	4018754008964
05020034	56 34	3/4 " Steckschlüsseleinsatz SW 34mm L.90mm	4018754008971
05020036	56 36	3/4 " Steckschlüsseleinsatz SW 36mm L.90mm	4018754008988
05020041	56 41	3/4 " Steckschlüsseleinsatz SW 41mm L.90mm	4018754008995

## GTIN-Code.



**STAHLWILLE Eduard Wille GmbH & Co. KG**

Lindenallee 27 · 42349 Wuppertal · Deutschland · Tel.: +49 202 4791-0 · Fax: +49 202 4791-200

info@stahlwille.de · www.stahlwille.com

Copyright by STAHLWILLE Eduard Wille GmbH & Co. KG, Wuppertal