

## Nasadki

### 40DL



Art. nr 01240007  
GTIN 4018754000838  
Modelka 40 DL 7



#### Oznaczenie.

1/4 " Wkładka do kluczy nasadowych Rozmiar 7mm Dt.50mm

#### Właściwości.

- długie
- DIN EN 3710 , DIN EN 3709, DIN 3124/ ISO 2725-1, ASME B 107.5M
- HPQ®-stal wysokosprawną, chromowaną

## Zalety.

długi

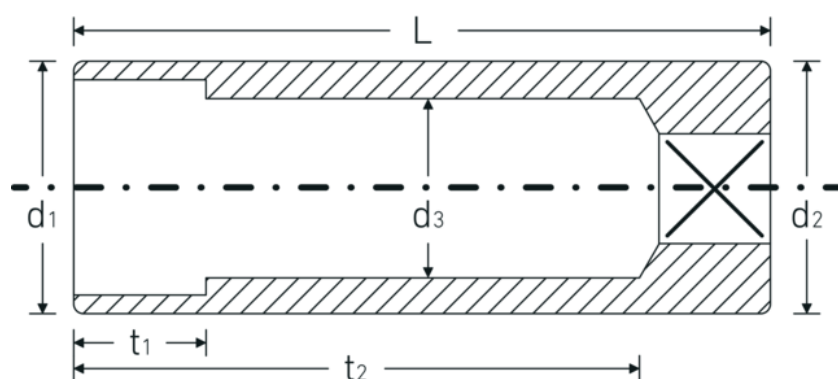
## Technologie i cechy wydajnościowe.



#### High Performance Quality (HPQ®)

Nasze narzędzie HPQ® jest wykonane z odpornej na ścieranie stali wysokowydajnej, a jednocześnie ma cienkie ścianki i jest lekkie. Wytrzymuje wysokie momenty obrotowe i idealnie nadaje się do pracy w ciasnych przestrzeniach, jak turbiny.

## Rysunek techniczny.



## Atrybuty techniczne.

|                                       |  |
|---------------------------------------|--|
| Profil wyjściowy                      | Nasadka podwójna sześciokątna AS-drive                         |
| Kwadratowy napęd wewnętrzny (cal)     | 1/4 "  |
| d1                                    | 10,7 mm  |
| d2                                    | 10,7 mm  |
| d3                                    | 6 mm   |
| DIN                                   | DIN EN 3710, DIN EN 3709, DIN 3124 / ISO 2725-1, ASME B 107.5M |
| Długość mm (L)                        | 50 mm  |
| Szerokość w poprzek płaskowników [mm] | 7 mm   |
| t1                                    | 6,5 mm   |
| t2                                    | 40,9 mm  |

## Dane logistyczne.

|   |                          |
|---|--------------------------|
| Głębokość mm (IFS)                        | 51                       |
| Szerokość mm (IFS)                        | 11                       |
| Wysokość mm (IFS)                         | 11                       |
| Długość (w opakowaniu, mm)                | 55                       |
| Szerokość (w opakowaniu, mm)              | 55                       |
| Wysokość (w opakowaniu, mm)               | 11                       |
| Objętość (w opakowaniu, dm <sup>3</sup> ) | 0.033275 dm <sup>3</sup> |
| Art. nr                                   | 01240007                 |
| Waga (brutto, kg)                         | 0,105                    |
| Waga PAP (kg)                             | 0,000                    |
| Waga PVC (kg)                             | 0,003                    |
| GTIN                                      | 4018754000838            |
| Kraj pochodzenia                          | GERMANY                  |
| Region pochodzenia                        | Nordrhein-Westfalen      |
| WEEE/ElektroG                             | nicht ear-pflichtig      |
| Nr taryfy celnej                          | 82042000                 |
| Standard pakowania                        | 5                        |
| Waga (g)                                  | 21 g                     |

## Variants.

| Art. nr  | Nr modelu (ERP) | Oznaczenie  | GTIN          |
|----------|-----------------|---|---------------|
| 01240005 | 40 DL 5         | 1/4 " Wkładka do kluczy nasadowych<br>Rozmiar 5mm Dł.50mm   | 4018754000814 |
| 01240006 | 40 DL 6         | 1/4 " Wkładka do kluczy nasadowych<br>Rozmiar 6mm Dł.50mm   | 4018754000821 |
| 01240007 | 40 DL 7         | 1/4 " Wkładka do kluczy nasadowych<br>Rozmiar 7mm Dł.50mm   | 4018754000838 |
| 01240008 | 40 DL 8         | 1/4 " Wkładka do kluczy nasadowych<br>Rozmiar 8mm Dł.50mm   | 4018754000845 |
| 01240009 | 40 DL 9         | 1/4 " Wkładka do kluczy nasadowych<br>Rozmiar 9mm Dł.50mm   | 4018754000852 |
| 01240010 | 40 DL 10        | 1/4 " Wkładka do kluczy nasadowych<br>Rozmiar 10mm Dł.50mm  | 4018754000869 |
| 01240011 | 40 DL 11        | 1/4 " Wkładka do kluczy nasadowych<br>Rozmiar 11mm Dł.50mm  | 4018754000876 |
| 01240012 | 40 DL 12        | 1/4 " Wkładka do kluczy nasadowych<br>Rozmiar 12mm Dł.50mm  | 4018754000883 |
| 01240013 | 40 DL 13        | 1/4 " Wkładka do kluczy nasadowych<br>Rozmiar 13mm Dł.50mm  | 4018754000890 |
| 01240014 | 40 DL 14        | 1/4 " Wkładka do kluczy nasadowych<br>Rozmiar 14mm Dł.50mm  | 4018754000906 |
| 01240055 | 40 DL 5,5       | 1/4 " Wkładka do kluczy nasadowych<br>Rozmiar 5,5mm Dł.50mm | 4018754000920 |

## GTIN-Code.



STAHLWILLE-POLSKA Sp. z o.o.

ul. Strażacka 72 · 43-382 Bielsko-Biała · Polska · Tel.: +48 33 82 80 700 · Fax: +48 606 639 294

stahlwille@stahlwille.pl · www.stahlwille.pl

Copyright by STAHLWILLE Eduard Wille GmbH & Co. KG, Wuppertal