

Steckschlüsseinsätze 1/4", metrisch, lang

40L



Art.-Nr. 01020032

GTIN 4018754286225

Modell 40L 3,2



Bezeichnung.

1/4 " Steckschlüsseinsatz SW 3,2mm L.50mm

Eigenschaften.

- lange Ausführung
- Sechskant mit AS-Drive-Profil
- 1/4" Innenvierkant-Antrieb
- HPQ® Hochleistungsstahl, verchromt
- DIN 3124/ISO 2725-1 / ASME B 107.5M / DIN EN 3710 / DIN EN 3709

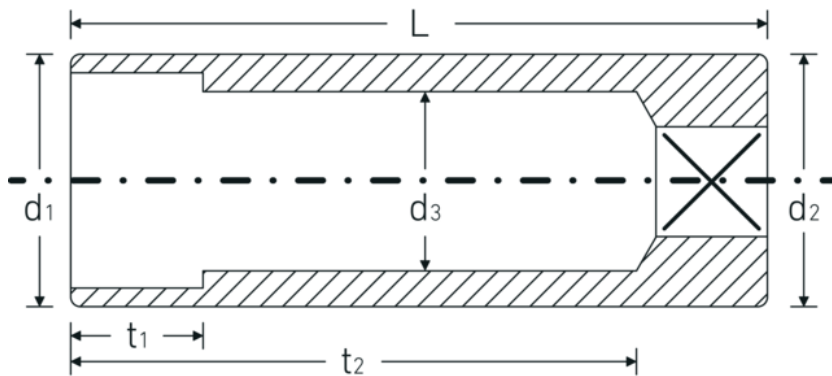
Technologien und Leistungsmerkmale.



High Performance Quality (HPQ®)

Unser HPQ® Werkzeug besteht aus verschleißfestem Hochleistungsstahl, ist dennoch dünnwandig und leicht. Es hält hohen Drehmomenten stand und ist ideal für Arbeiten in beengten Platzverhältnissen, wie bspw. an Turbinen.

Technische Zeichnung.



Technische Attribute.

Abtriebsprofil	Sechskant AS-Drive®
Antriebsvierkant innen (Zoll)	1/4 "
d1	5,6 mm
d2	10,7 mm
d3	2,5 mm
DIN	DIN 3124 / ISO 2725-1, ASME B 107.5M, DIN EN 3710, DIN EN 3709
Länge mm (L)	50 mm
Schlüsselweite [mm]	3,2 mm
t1	2 mm
t2	37,5 mm

Logistikdaten.

Tiefe mm (IFS)	50
Breite mm (IFS)	10
Höhe mm (IFS)	10
Länge (verpackt, mm)	120
Breite (verpackt, mm)	105
Höhe (verpackt, mm)	10
Volumen (verpackt, dm ³)	0.126 dm ³
Art.-Nr.	01020032
Gewicht (brutto, kg)	0,014
Gewicht PAP (kg)	0,000
Gewicht PVC (kg)	0,002
GTIN	4018754286225
Ursprungsland	GERMANY
Ursprungsregion	Nordrhein-Westfalen
WEEE/ElektroG	nicht ear-pflichtig
Zolltarifnr.	82042000
Packnorm	10
Gewicht (g)	12 g

Varianten.

Art.-Nr.	Modell-Nr. (ERP)	Bezeichnung	GTIN
01020032	40L 3,2	1/4 " Steckschlüsseinsatz SW 3,2mm L.50mm	4018754286225
01020004	40 L 4	1/4 " Steckschlüsseinsatz SW 4mm L.50mm	4018754000180
01020045	40 L 4,5	1/4 " Steckschlüsseinsatz SW 4,5mm L.50mm	4018754000289

01020005	40 L 5	1/4 " Steckschlüsseleinsatz SW 5mm L.50mm	4018754000197
01020055	40 L 5,5	1/4 " Steckschlüsseleinsatz SW 5,5mm L.50mm	4018754000296
01020006	40 L 6	1/4 " Steckschlüsseleinsatz SW 6mm L.50mm	4018754000203
01020007	40 L 7	1/4 " Steckschlüsseleinsatz SW 7mm L.50mm	4018754000210
01020008	40 L 8	1/4 " Steckschlüsseleinsatz SW 8mm L.50mm	4018754000227
01020009	40 L 9	1/4 " Steckschlüsseleinsatz SW 9mm L.50mm	4018754000234
01020010	40 L 10	1/4 " Steckschlüsseleinsatz SW 10mm L.50mm	4018754000241
01020011	40 L 11	1/4 " Steckschlüsseleinsatz SW 11mm L.50mm	4018754000258
01020012	40 L 12	1/4 " Steckschlüsseleinsatz SW 12mm L.50mm	4018754000265
01020013	40 L 13	1/4 " Steckschlüsseleinsatz SW 13mm L.50mm	4018754000272

GTIN-Code.



STAHLWILLE Eduard Wille GmbH & Co. KG

Lindenallee 27 · 42349 Wuppertal · Deutschland · Tel.: +49 202 4791-0 · Fax: +49 202 4791-200

info@stahlwille.de · www.stahlwille.com

Copyright by STAHLWILLE Eduard Wille GmbH & Co. KG, Wuppertal