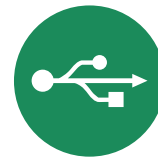


FLESSIBILE. PRECISO. UNICO NEL SUO GENERE.

La famiglia SmartCheck.





FLESSIBILE.

SmartCheck può essere posizionato dappertutto, verticale o orizzontale grazie ai punti di attacco ben studiati. Il suo design compatto ed il display girevole lo rendono estremamente flessibile.

PERSONALIZZATO.

Disponibile in tre modalità di funzionamento (Track, First Peak, Peak Hold) e tre unità di misura (N·m, ft·lb, in·lb). La coppia desiderata e le tolleranze per la valutazione del valore misurato possono essere preimpostate in modo personalizzato.



INDIPENDENTE.

Per l'utilizzo in ambienti di lavoro privi di una propria presa di corrente. Oltre alla modalità classica con alimentatore, è possibile anche la modalità batteria (4xAAA o transistor 1x9V, adattatore incluso).

ORIENTABILE.

SmartCheck può essere impostato modo ottimale per un angolo di visione individuale. Questo è possibile non solo grazie al display ma anche al supporto e alla struttura di base che sono orientabili a 180°.

UNO STRUMENTO, TRE OPPORTUNITA' DI CONTROLLO.

Portatile, maneggevole, affidabile e preciso nella tradizione STAHLWILLE:
Dispositivo di taratura meccanico per chiavi dinamometriche e cacciaviti
dinamometrici. L'apprezzato e collaudato tester è così versatile e maneggevole
da adattarsi a ogni officina e veicolo per il servizio mobile.



METTILO ALLA PROVA.

Il tester elettronico SmartCheck.

ROBUSTO. _____

La protezione integrata contro il sovraccarico visivo e acustico garantisce la tipica lunga durata di vita di STAHLWILLE.

PRECISO. _____

Una differenza di soli $\pm 1\%$ nell'indicazione garantisce la massima affidabilità dei dati di misurazione.

PRONTO ALL'USO. _____

Il trasduttore integrato con ampio campo di misurazione permette di iniziare subito a lavorare.



SEMPLICEMENTE CONSULTABILE.

La SmartCheck USB.

Lo SmartCheck USB dispone di un'interfaccia USB che permette di leggere i valori dei test memorizzati nel dispositivo. In questo modo i valori possono essere trasmessi anche a sistemi esterni.

- Memorizza fino a 200 operazioni. Data e ora inclusi.
- Esportazione dati e alimentazione di corrente in opzione tramite interfaccia Micro USB.
- Software di registrazione scaricabile gratuitamente.



SEMPLICEMENTE UNICO.

La novità mondiale SmartCheck Angle.

SmartCheck per la verifica angolo/gradi! Finalmente un dispositivo che rende possibile e facile la verifica di chiavi dinamometriche coppia/angolo! Con SmartCheck Angle è possibile.

- Braccio della leva estensibile per chiavi orientabili fino a 400 N·m.
- Attacco 1/2" riducibile tramite adattatori (non inclusi).
- Campo di misura da 0° a 720°.
- Maneggevole semplice.
- Funzione di valutazione integrata.
- Può memorizzare fino a 200 record con data e timbro dell'ora.
- Con connessione micro USB per l'esportazione dei dati.
- Software di registrazione scaricabile gratuitamente.

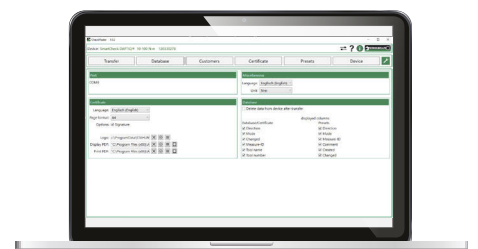


SEMPLICEMENTE INTERCONNESSO.

Il tester SmartCheck DAPTIQ® completamente integrabile.

Il dispositivo SmartCheck per l'industria connessa!
Con interfaccia open source bidirezionale per un'integrazione ottimale nel sistema operativo.

- Parametrizzazione e integrazione tramite interfaccia open source.
- Valore target, tolleranza e modalità regolabili dal sistema.
- Memorizzazione interna fino a 200 record.
- Scambio di dati tra dispositivo e sistema in tempo reale.



Uso versatile ed intuitivo: Il software CheckMaster STAHLWILLE Software per SmartCheck USB/ DAPTIQ® e Angle.

IN BREVE.

La famiglia SmartCheck.



SmartCheck USB

Codice	N°	N·m	ft·lb	in·lb	Ø"	b mm	h mm	t mm	Δ g
96 52 12 06	SmartCheck 10S USB	1-10	0,74-7,4	8,9-88,5	1/4	120	124	167	5210
96 52 12 07	SmartCheck 10 USB	1-10	0,74-7,4	8,9-88,5	1/4	120	124	167	5210
96 52 12 08	SmartCheck 100 USB	10-100	7-74	89-885	3/8	120	124	167	5310
96 52 12 09	SmartCheck 400 USB	40-400	30-295	354-3540	3/4	120	124	167	5690
96 52 12 10	SmartCheck 800 USB	80-800	59-590	708-7081	3/4	120	124	167	5690
96 52 12 11	SmartCheck 1500 USB	150-1500	111-1106	1328-13276	1	120	164	167	5912

* per il controllo di cacciaviti dinamometrici



SmartCheck Angle

Codice	N°	Grado	Ø"	b mm	h mm	t mm	Δ g
96 52 14 00	SmartCheck Angle	0-720°	1/2	452	326	263	7800



SmartCheck DAPTIQ®

Codice	N°	N·m	ft·lb	in·lb	Ø"	b mm	h mm	t mm	Δ g
96 52 13 00	SmartCheck 10S* DAPTIQ®	1-10	0,74-7,4	8,9-88,5	1/4	120	124	167	5210
96 52 13 01	SmartCheck 10 DAPTIQ®	1-10	0,74-7,4	8,9-88,5	1/4	120	124	167	5210
96 52 13 02	SmartCheck 100 DAPTIQ®	10-100	7-74	89-885	3/8	120	124	167	5310
96 52 13 03	SmartCheck 400 DAPTIQ®	40-400	30-295	354-3540	3/4	120	124	167	5690
96 52 13 04	SmartCheck 800 DAPTIQ®	80-800	59-590	708-7081	3/4	120	124	167	5690
96 52 13 05	SmartCheck 1500 DAPTIQ®	150-1500	111-1106	1328-13276	1	120	164	167	5912

* per il controllo di cacciaviti dinamometrici

